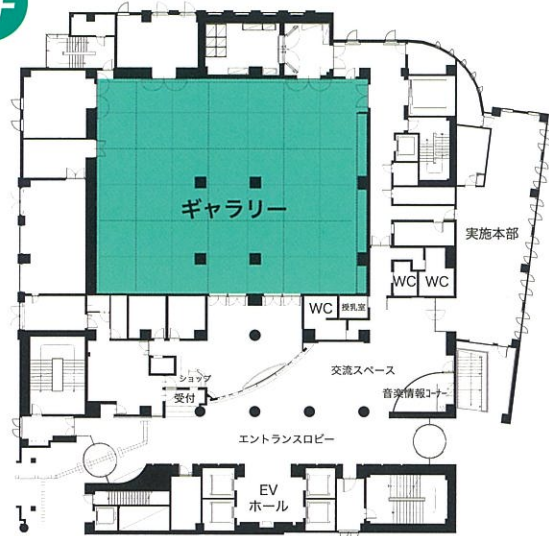


フロアマップ

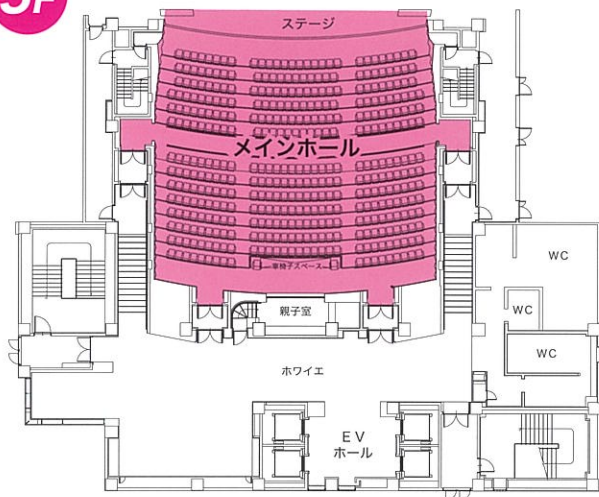
2F



3F



5F



《会場内での撮影について》

- 撮影には出演者、出演団体の許可が必要です。許可のない方の撮影はご遠慮ください。
- 本日の公演では写真撮影・映像配信を実施しています。ご出演・ご参加の皆さんには写真・映像に映り込む場合、また来年に向けた宣伝材料として使用する場合がございますので、あらかじめご了承のほどよろしくお願いいたします。

会場へのアクセス

駐車場に限りがありますので、なるべく公共交通機関をご利用ください。

堺市立東文化会館 文化ホール

大阪府堺市東区北野田1084-136
電話 072-230-0134

最寄りの交通機関

- 南海高野線「北野田」駅 徒歩約2分
- 南海バス「北野田駅前」下車

※車でお越しの方はベルヒル駐車場をご利用ください。

・有料：30分150円（最初の30分のみ無料）

・当館ご利用者のみ受付で60%の割引

※当館をご利用の方は、必ず6階・7階に駐車してください。

※3階に駐車された場合は、割引の適用ができません。

※障がい者手帳をお持ちの方は、その旨お申し出ください。（無料）

公演の様様を
生配信！

詳しくは公式Twitterを
チェック!!

@kitanodafes



第2回 北野田 エンターテインメント フェスティバル

2020年
10月31日(土)



「音楽」と「笑い」の祭典!!

堺市立東文化会館

文化ホールにて開催!

当日各会場にて

シュミテクト®
プレゼント!

<なくなり次第終了>

提供: グラクソ・スミスクライン株式会社

【主催】 北野田エンターテインメントフェスティバル実行委員会

実行委員会は新型コロナウイルス拡大感染状況に応じた「感染拡大対策」を実施してまいります。