

# MUCHA

## 生誕160年記念 アルフォンス・ミュシャ 創作の軌跡

アルフォンス・ミュシャの生誕160年を記念し、堺市が所蔵する主要なミュシャコレクションを一堂に公開します。堺市はミュシャの画業初期から晩年まで、生涯に渡るコレクションを所蔵しています。これらはミュシャを一躍パリで有名にしたポスターやパネルはもとより、大型油彩作品、彫刻、宝飾品、素描、書籍の挿絵など、世界でも有数の体系的コレクションです。

現在のチェコ共和国で1860年に生まれたミュシャは修行時代を経て、パリで書籍の挿絵や商業ポスターのデザインを行い、名声を得ました。そして1900年のパリ万国博覧会では、ボスニア・ヘルツェゴビナ館の壁画など多くの仕事を手がけました。デザイナーとして多忙を極めていたミュシャですが、やがて祖国チェコに芸術で貢献することを願い、1910年から約16年かけて大連作《スラヴ叙事詩》を完成させるなど、祖国のために多くの仕事を行いました。

本展は、パリ時代のアール・ヌーヴォーを代表するミュシャの優雅な女性像のポスターやパネル、また転機となった1900年パリ万国博覧会に関連する作品、そして後年祖国チェコの独立と平和を願って創られた作品など、ミュシャの初期から晩年までの創作の軌跡を、堺市が世界に誇るミュシャコレクションによって、余すところなくご紹介します。



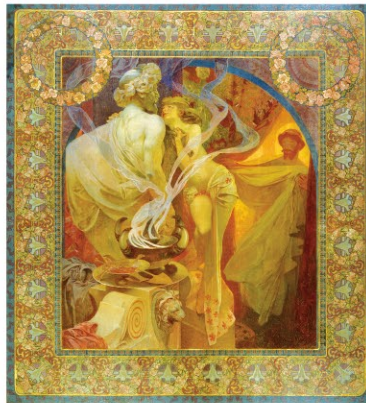
『桜草』1899年  
リトグラフ・紙



『羽根』1899年  
リトグラフ・紙



『自画像』1888年  
鉛筆・紙



『クオ・ヴァディス』1904年  
油彩・カンヴァス



『スラヴ叙事詩』展 1928年  
リトグラフ・紙

全てアルフォンス・ミュシャ作、堺 アルフォンス・ミュシャ館(大阪府堺市)蔵

### 生誕160年記念 サテライト展示

「堺市博物館」「さかい利品の杜」にて同時開催!

### 堺 アルフォンス・ミュシャ館 コレクション展

会場 堺市博物館 [地図①]  
072-245-6201

[最寄駅] JR阪和線百舌鳥駅下車徒歩約6分  
南海バス堺市博物館前下車徒歩約4分

会期 2020年7月14日(火)~  
10月4日(日)



### はじめての ミュシャ



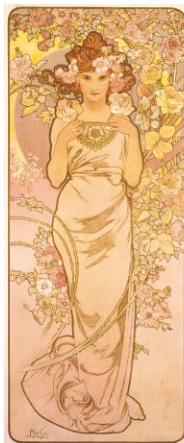
会場 さかい利品の杜 [地図②]  
072-260-4386

[最寄駅] 阪堺線宿院駅下車徒歩約1分  
南海高野線堺東駅下車バスで約6分  
南海線堺駅下車徒歩約10分/バス約3~5分  
南海バス宿院下車徒歩約1分

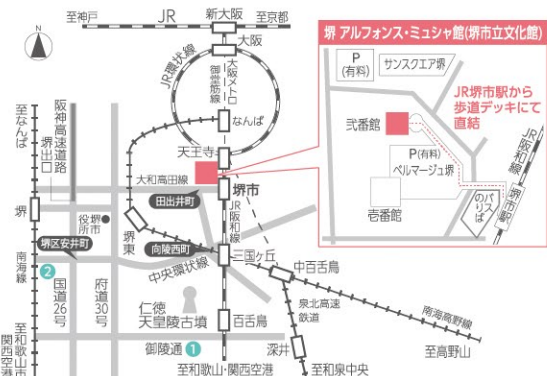
会期 2020年7月11日(土)~  
8月10日(月・祝)



『夏:四季』(レプリカ)  
1896年



『バラ:四つの花』1897年  
リトグラフ・紙



- 電車 JR阪和線堺市駅下車徒歩約3分  
JR阪和線堺市駅まで(快速)・大阪駅から約25分・天王寺駅から約10分  
JR和歌山駅から約60分・関西空港駅から約40分
- 車 阪神高速堺出口より1.6km直進、中央環状線へ左折東へ約600m、  
向陵西可交差点を左折北へ1Km。田出井町交差点を右折東へ約600m。  
※なるべく公共交通機関をご利用ください。専用駐車場はありません。

### 堺 アルフォンス・ミュシャ館

〒590-0014 大阪府堺市堺区田出井町1-2-200 ベルマーシェ堺武番館

[TEL] 072-222-5533 [FAX] 072-222-6833 [HP] <https://mucha.sakai-bunshin.com>

◎本展に関連するワークショップなどのイベント情報は、詳細が確定次第、  
当館HPにてお知らせします。予めご了承ください。