

JANVIER



MARS



AVRIL



MAI



JUIN



Calendarier

カランドリエ

ミュシャと12の月展

JUILLET



AOÛT



SEPTEMBRE



OCTOBRE



DÉCEMBRE



NOVEMBRE



2021

3/27 sat → 7/25 sun

[開館時間] 9:30~17:15 (入館は16:30まで) [休館日] 月曜日 (休日の場合は開館)、休日の翌日(4月30日、5月6日)、展示替臨時休館日(5月25日・26日) [観覧料] 一般 510円/高校・大学生 310円/小・中学生 100円
 [主催] 公益財団法人堺市文化振興財団/堺 アルフォンス・ミュシャ館 [後援] 在堺チェコ共和国名誉領事館 [協力] OGATAコレクション、堺市立中央図書館
 ※小学生未満、堺市内にお住まいの満65歳以上の方、障がい者手帳をお持ちの方と介助の方は無料。
 ※20人以上の団体は割引料金適用となります。事前にお問い合わせください。※その他各種提携割引制度があります。

堺 アルフォンス・ミュシャ館

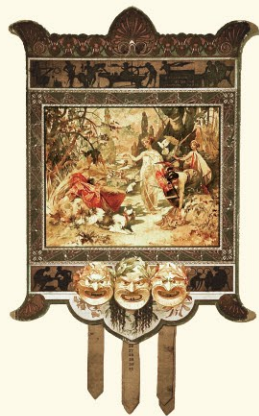
“カランドリエ”とは、フランス語で暦(カレンダー)を意味します。19世紀末のパリで活躍したアルフォンス・ミュシャは、広告デザイナーとしての仕事のうち特にポスターで有名ですが、実はカレンダーも数多く制作しています。ミュシャの代表作のひとつ《黄道十二宮》も、当初はカレンダーとして制作されたものです。本展では、当時の人々の暮らしを彩ったアル・ヌーヴォーのカレンダーの数々を、習作とともに一挙に公開します。また、その月その季節にふさわしいミュシャの作品を、12の月の流れに沿って紹介します。

装飾パネル《四季》をはじめとした春夏秋冬にまつわる作品、クリスマスやハロウィンといった行事をテーマとした作品、さらに「ミュシャと妻マルシュカの結婚記念日」や「1900年パリ万博開幕日」、「サラ・ベルナルを讃える日」など、ミュシャの生涯における重要な日にも着目し、知られざるエピソードを交えながらミュシャの人物像にせまります。また、ミュシャが生きた時代の大阪・堺にも目を向け、明治期の堺の商店が配布していた暦と引札(広告チラシ)も紹介。東西の多彩な暦の世界をご堪能ください。

カランドリエ Calendrier ミュシャと12の月展



1.《カレンダー1898年4月-6月:ショコラ・メキシカン》1898年 リトグラフ、紙



2.アルフォンス・ミュシャ《パリスの審判》1894年 リトグラフ、紙 OGATA コレクション



3.《黄道十二宮》1896年 リトグラフ、紙



4.《サラ・ベルナル》1896年 リトグラフ、紙



5.《ハロウィン:『ハースト誌』表紙(下絵)》1921年 水彩、鉛筆、紙



6.《萬小間物處并ニ袋物提物品々 小問源こと立花源二郎》1882年 木版、紙 堺市立中央図書館蔵

1.3.4.5は全てアルフォンス・ミュシャ作、堺 アルフォンス ミュシャ館(堺市)蔵

講演会「アートとカレンダー —ミュシャと12の月展に寄せて—」

黄道十二宮、四季絵、月次絵はミュシャのカレンダーを特徴づける図案ですが、それをヨーロッパの作品群のなかに位置づけるとともに、日本の絵画やカレンダーと比較します。

開催日 | 2021年4月10日(土)

時間 | 14:00~(1時間30分程度)

講師 | 中牧 弘允氏

(国立民族学博物館名誉教授、吹田市立博物館特別館長)

会場 | 堺市立文化館ギャラリー

定員 | 60名(申込先着順) 参加費 | 聴講無料(要観覧料)

絵本『十二の月たち』朗読会

ミュシャの祖国であるチェコやスロヴァキアに伝わるスラヴ民話の物語をスライド上映とともに朗読します。

開催日 | 2021年5月5日(水・祝)

時間 | 14:00~(1時間程度)

朗読 | 千代 真由美氏
(朗読家、声の表現 ハミングプロ代表)

会場 | 堺市立文化館ギャラリー

定員 | 40名(申込先着順)

参加費 | 聴講無料(要観覧料)

『十二の月たち』(偕成社) 再話:ボジエナ・ニェムツォヴァー 文・絵:出久根 育



【イベント申込み方法】

参加希望者名(フリガナ要)
・年齢・人数・住所・電話番号
・イベント名・日付を明記して、
往復はがき、FAXまたはメール
(muchas@sakai-bunshin.com)
にて、堺 アルフォンス・ミュシャ
館までお申込みください。
※電話でのお申込み不可。

◎学芸員による作品解説ツアーの開催を予定しております。詳細が確定次第、当館HPにてお知らせします。



電車
JR 阪和線堺市駅下車徒歩約3分
JR 阪和線堺市駅まで(快速)・大阪駅から約25分・天王寺駅から約10分
JR 和歌山駅から約60分・関西空港駅から約40分

車
阪神高速堺出口より600m直進、中央環状線へ左折東へ約1.6km、
向陵西町交差点を左折北へ1Km、田出井町交差点を右折東へ約600m。
※専用駐車場はありませんので、なるべく公共交通機関をご利用ください。

堺アルフォンス・ミュシャ館

〒590-0014 大阪府堺市堺区田出井町1-2-200 ベルマージュ堺式番館
TEL 072-222-5533 FAX 072-222-6833 HP https://muchas.sakai-bunshin.com

新型コロナウイルス感染症拡大防止のための入館条件があります。予めHPで内容をご確認の上ご来館下さい。
本展に関連するイベントは、新型コロナウイルスの感染拡大を防ぐため、状況により中止または延期にする可能性があります。