

2022

企画展

2023

12.03

\* Bon Voyage! \*

04.02

SAT

SUN

# ニユシヤと巡る旅

堺  
アルフォンス・ミュシヤ館

TRAVELING WITH MUCHA

TRAVELING WITH MUCHA



# Bon Voyage!

# ニユシヤと巡る旅

\* Bon Voyage! \*

SUN

SAT

04.02

12.03

2023

企画展

2022

堺アルフォンス・ミュシヤ館



ALPHONSE  
MARIA  
MUCHA

企画展



ALPHONSE  
MARIA  
MUCHA

\* Bon Voyage! \*

# ミュシャと巡る旅

TRAVELING WITH MUCHA

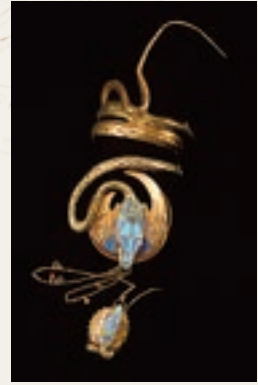
## チェコ発パリ経由、79年の旅。

コロナ禍で旅行や移動がままならなかったここ数年、改めて旅への憧れや欲求が高まっています。アルフォンス・ミュシャ(1860-1939)が活躍した19世紀末のヨーロッパでは、鉄道や蒸気船といった交通手段が発達し、旅がより身近になった時代でした。このような産業革命をきっかけとした社会の近代化は、芸術のあり方や価値観にも大きな影響を与えました。ミュシャもまた、このめまぐるしい時代に沿った多種多様な作品を制作する一方、自身が芸術家としてやりたいことを成し遂げるために模索し続けました。

本展ではミュシャと巡る世界旅行をテーマに、ヨーロッパやアメリカなど世界各地に関わりのあるミュシャの作品、そして彼の画業の道りを作品とともに辿ります。総合芸術家としてグローバルな活躍をしたミュシャの作品を鑑賞しながら、久しぶりの旅気分を味わってみませんか。



①(ムース川のビール)1897年 リトグラフ、紙 OGATAコレクション



②(靴のフレズレットと指輪)1896年  
金エナメル、オパール、ダイヤモンド

※②③④は堺アルフォンス・ミュシャ館(堺市)蔵



③(ハーモニー)1908年 油彩、カンヴァス



④(スラヴ叙事詩展)1928年 リトグラフ、紙

### イベント1

チェコビーズで  
ミュシャの作品をイメージした  
オリジナルジュエリーをつくろう

ミュシャの作品には華麗なジュエリーで着飾った女性たちがたくさん登場します。彼女たちをイメージしたアクセサリーをチェコのガラスビーズでつくります。  
※ピアス、イヤリング、ネックレス、チャームのうち作る1種類とビーズを当日に選んでいただきます。

開催日時 12/17(土)、1/21(土)、2/23(木・祝)

①10:30~②13:30~(1時間程度)

定員 各回30人まで  
(先着順 受付開始11/15(火) 10:00~)

対象 小学生以上  
(小学生は保護者同伴要)

材料費 1,000円(現金のみ)  
※観覧料は別途必要

場所 堺市立文化館ギャラリー

申込  
必要

### イベント2

ミュシャ・スタイルの  
グリーティング・カード  
をつくろう

ミュシャのデザインモチーフを自由に組み合わせてオリジナルのグリーティング・カードをつくります。

開催日時 12/18(日)、1/14(土)、2/19(日)、3/21(火・祝)

受付時間 11:00~15:00(所要時間30分~1時間程度)  
※随時ご案内のため、お待ちいただく場合がございます

参加費 300円(現金のみ)  
※観覧料は別途必要

場所 堺市立文化館ギャラリー

申込  
不要

イベント申込方法、解説ツアーの日程は当館HPにてご確認ください。

同時開催  
ミュシャ  
Labo

## #03 ミュシャ×メディア

関西大学総合情報学部有志ゼミが創り出す、情報技術とミュシャ作品のかけ合わせによる映像の世界でミュシャの魅力を再発見!

開館時間 | 9時30分-17時15分(入館は16時30分まで)

休館日 | 月曜日(休日の場合は開館)、休日の翌日(1月10日、2月24日、3月22日)

展示替臨時休館日(2月14日-15日)・年末年始(12月29日-1月4日)

観覧料 | 一般/510円 高校・大学生/310円 小・中学生/100円

【主催】公益財団法人堺市文化振興財団

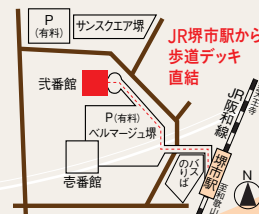
堺 アルフォンス・ミュシャ館

【後援】在堺チェコ共和国名誉領事館

【協力】OGATAコレクション、  
関西大学総合情報学部AMDプロジェクト

【同時開催】ミュシャLabo #03 ミュシャ×メディア

※小学生未満、堺市内にお住まいの満65歳以上の方、障がい者手帳をお持ちの方と介助の方は無料。  
※20人以上の団体は割引料金適用となります。事前にお問い合わせください。※その他各種提携割引制度があります。



【HP】 <https://mucha.sakai-bunshin.com>

【TEL】 072-222-5533

【FAX】 072-222-6833



JR阪和線 堺市駅下車  
徒歩約3分

※新型コロナウイルス感染症拡大防止のための入館条件があります。あらかじめHPで内容をご確認の上ご来館ください。本展に関するイベントは、新型コロナウイルス感染症拡大状況により、中止・延期にする場合があります。あらかじめご了承ください。

〒590-0014 大阪府堺市堺区田出井町1-2-200 ヘルマージュ堺式番館

堺 アルフォンス・ミュシャ館